



Parents supporting parents

Home-Start's volunteers work alongside families to give compassionate and confidential support, tailored to each family. Our volunteers are trained and given expert support from the local Home-Start in their community.

To find out more about volunteering for Home-Start visit

www.homestartcymru.org.uk

Rhieni yn cefnogi rhieni

Mae gwirfoddolwyr Home-Start yn gweithio ochr yn ochr â theuluoedd i roi cymorth tosturiol a chyfrinachol, wedi'i deilwra i bob teulu. Mae ein gwirfoddolwyr yn cael eu hyfforddi ac yn cael cefnogaeth arbenigol gan y Home-Start lleol yn eu cymuned.

I ddarganfod mwy am wirfoddoli i Home-Start ewch i

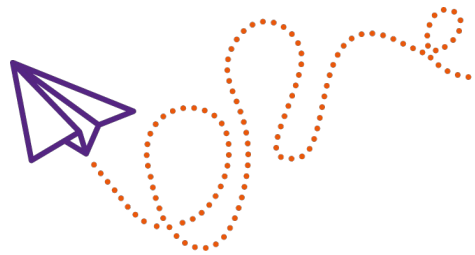
www.homestartcymru.org.uk

We help families from all backgrounds through their most challenging times

To find out more about Home-Start visit
www.homestartcymru.org.uk

Rydym yn helpu teuluoedd o bob cefndir trwy eu hamseroedd mwyaf heriol

I ddarganfod mwy am Home-Start ewch i
www.homestartcymru.org.uk



**HOME
START**

Cymru

Charity no. Rhif elusen 1105577

Suite A, Crown Buildings, Hall Street, AMMANFORD, SA18 3BW



Because childhood can't wait

The earliest years make the biggest impact: Home-Start make sure those years count so that no child's future is limited.

Gan nad all plentyndod aros

Y blynyddoedd cynharaf sy'n cael yr effaith fwyaf: mae Home-Start yn sicrhau bod y blynyddoedd hynny yn cyfrif fel nad yw dyfodol unrhyw blentyn yn gyfyngedig.

**HOME
START**



Working alongside families

Being a parent has never been easy. It can be lonely, frustrating, heartbreaking and overwhelming.

Life-changing events can happen to anyone. All parents struggle at one time or another. That is why Home-Start is ready to support families through their toughest times.

Home-Start volunteers support families with individual one-to-one home-visiting and a wide range of targeted support for parents and their children.

Home-Start work with families experiencing challenges including:

- Poor mental or physical health
- Postnatal depression
- Bereavement
- Financial worries
- Loneliness and isolation
- Multiple births

Gweithio ochr yn ochr â theluoedd

Nid yw bod yn rhiant erioed wedi bod yn hawdd. Gall fod yn unig, yn rhwystredig, yn dorcalonnu ac yn llethol.

Gall digwyddiadau sy'n newid bywyd cyffwrdd ag unrhyw un. Mae pob rhiant yn ei chael hi'n anodd ar ryw adeg neu'i gilydd. Dyna pam mae Home-Start yn barod i gefnogi teuluoedd drwy eu hamseroedd anoddaf.

Mae gwirfoddolwyr Home-Start yn cefnogi teuluoedd gydag ymweliadau cartref unigol ac ystod eang o gymorth wedi'i dargedu ar gyfer rhieni a'u plant.

Mae Home-Start yn gweithio gyda theluoedd sy'n wynebu heriau gan gynnwys:

- Iechyd meddwl neu gorfforol gwael
- Iselder ôl-enedigol
- Profedigaeth
- Pryderon ariannol
- Unigrwydd ac ynysu
- Genedigaethau lluosol

"Gyda chymorth gwirfoddolwr Home-Start, mi wnes i ddysgu sut i chwarae a chael hwyl gyda fy mab."

"With the support of a Home-Start volunteer, I learned how to interact and play with my son." – Louise

Contact us today to find out more about how Home-Start works with families

Cysylltwch â ni heddiw i gael gwybod mwy am sut mae Home-Start yn gweithio gyda theluoedd

www.homestartcymru.org.uk